



AVK SUPA MAXI™ ENOJNA SPOJKA, PN 16

633/00

Univerzalna in natezna, A2 vijaki, EPDM tesnilo

001



Podoba univerzalnih natezih spojk AVK Supa Maxi™ postavlja nov standard. Patentirani SupaGrip™ tesnilni podporni sistem s prilagodljivim nosilcem zagotavlja popolno tesnenje in polno natezno trdnost pri vseh vrstah cevi do PN 16. Supa Maxi™ spojke se zelo enostavno vgradijo z možnostjo $\pm 4^\circ$ kotnega odklona, s trajnimi zaščitnimi pokrovi, z zatičem za manipulacijo in dejstvom, da se privijejo samo z notranje strani spojke tako, da ni potrebno zategovanje matic z zunanje strani spojke.



Opis izdelka:

Supa Maxi™ prirobnični adapter – enojna spojka – univerzalni in natezni - A2 vijaki/A4 matice za pitno vodo in nevtralne tekočine -20°C do $+70^\circ\text{C}$

Standardi:

- Izdelan v skladu z EN 14525
- Univerzalno prirobnično vrtnanje v skladu z EN1092 (ISO 7005-2), PN 10/16

Preskusi / dovoljenja:

- Potrjen v skladu s KIWA certifikatom K 66561/01
- Potrjen v skladu z ÖVGW certifikatom W 1.604
- Potrjen v skladu s SVGW certifikatom št. 1205-6041



Lastnosti:

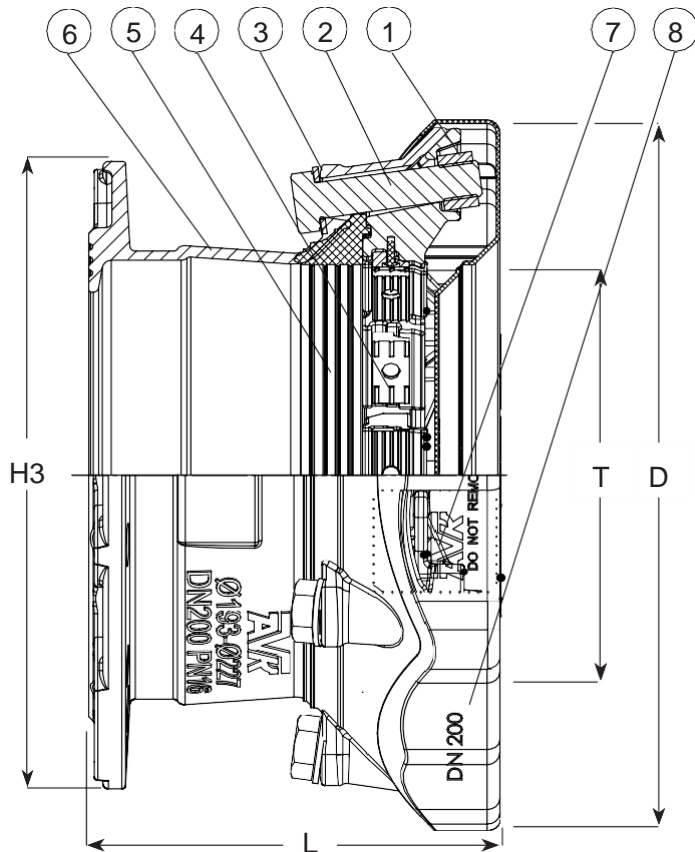
- Patentirani podporni tesnilni sistem SupaGrip™ s prilagodljivim nosilcem zagotavlja popolno tesnenje tudi pri najmanjši velikosti cevi
- Celotno natezno trdnost na vseh ceveh zagotavljata dva različna segmenta kovinskega oprijema - izmenično iz medenine za PE/PVC cevi in iz utrjenega nerjavnega jekla za lito železne/nodularne/železne/jeklene/nerjavne in GRP/azbestne cementne cevi. Za PE cevi je priporočena uporaba notranjega ojačitvenega obroča.
- Segmenti kovinskega prijema so nameščeni z zatiči za maksimalno trajnost
- $\pm 4^\circ$ kotni odklon na vsaki strani pri maks. $1,5 \times \text{PN 16}$ in velik razpon/toleranca pokrivanja območja cevi
- Vsi DN so za PN 16 (cevi iz nerjavnega jekla, AC, Bi-PVC in CFW GRP cevi maks. PN 10)
- Nodularno ohišje in nosilec mehanizma iz litega jekla, epoxy barvano v skladu z DIN 30677-2 in GSK certificirano
- Tesnila za pitno vodo iz certificirane EPDM gume
- Vijaki A2 in matice A4 so zaščitene proti trenju, da preprečijo obrabo
- Zaščitne kape ščitijo spojko med rokovanjem in vgradnjo, zatič za manipulacijo DN 100-400
- Med samo vgradnjo (privijačenjem) se cev ne bo premaknila navznoter
- Vijaki se privijejo z notranje strani spojke in ni potrebno zategovanje matic z zunanje strani spojke, kar je dobrodošlo pri pomanjkanju prostora oz. vgradnji ob zidu ipd. Naknadno pritegovanje ni potrebno.
- Konstrukcijski tlak 29 bar v skladu z EN 14525 (DN 400: 27 bar za PE-cevi). Delovni tlak maks. 16 bar. Maks. preskusni tlak v skladu s standardom cevi.



kiwa



eKomunala d.o.o.



DN	Supa Maxi zaključek	Multi vrtanje*
40/50	3 x M14 x 75 mm	1, 2, 3, 4, 5, 8, 9, 10
50/65	3 x M16 x 75 mm	1, 2, 3, 4, 5, 8, 9, 10
80	3 x M16 x 75 mm	1, 2, 3, 4, 5, 8, 9, 10, 11
100	4 x M16 x 75 mm	1, 2, 3, 4, 5, 6, 7, 8, 9, 11
150	4 x M16 x 90 mm	1, 2, 5, 9, 11
200	6 x M20 x 100 mm	1, 2, 5, 8, 9, 11
250	6 x M20 x 100 mm	1, 2, 5
250	6 x M20 x 100 mm	1, 2, 5
300	8 x M20 x 100 mm	1, 2, 5, 9, 11
400	10 x M24 x 120 mm	1, 2

Vrtanje*	
1: ISO 7005-2, EN 1092-2: 1997, DIN 2501 (univerzalno vrtanje)	6: BS 10 Tabela F
2: ANSI B16.1 CL 125	7: BS 10 Tabela H
3: BS 10 Tabela A	8: DIN 1882
4: BS 10 Tabela D	9: AS 2129 Tabela D+E
5: BS 10 Tabela E	10: AUG-TAU
	11: AS 4087 Fig. B5

Seznam sestavnih delov:

1. matica	nerjavno jeklo A4 odporno na kislino	2. vijak	nerjavno jeklo A2
3. podložka	nerjavno jeklo A2	4. segment oprijema	medenina RG5 in nerjavno jeklo
5. tesnilo	DVGW/NF certificirana EPDM guma	6. ohišje spojke	nodularno železo GJS-450 (GGG-45)
7. nosilec mehanizma	lito jeklo	8. zaščitna kapa	PE, ki ga je moč reciklirati

Sestavne dele se lahko zamenja brez predhodne priglasitve z ekvivalentnimi materiali ali materiali višjih razredov.

Referenčne številke in dimenzije:

AVK ref. št.	DN mm	Izdelek PN razred	T mm	L mm	D mm	H3 mm	Teoret. teža kg
633-071-00-006	40-50	PN16	48 - 71	197	200	165	5.0
633-091-00-006	50-65	PN16	69 - 91	197	226	185	6.0
633-106-00-006	80	PN16	82 - 106	198	235	200	6.5
633-133-00-006	100	PN16	104 - 133	203	268	229	9.0
633-133-01-006	80	PN16	104 - 133	210	268	200	9.0
633-161-00-006	100	PN16	132 - 161	198	285	254	11
633-188-00-006	150	PN16	159 - 188	220	340	285	12
633-227-00-006	200	PN16	193 - 227	243	389	343	19
633-257-00-006	250	PN16	224 - 257	245	437	406	25
633-301-00-006	250	PN16	266 - 301	254	476	406	28
633-356-00-006	300	PN16	314 - 356	282	545	483	38
633-442-00-006	400	PN16	392 - 442	447	661	597	80

Prikazani modeli, materiali in specifikacije so lahko predmet spremembe brez predhodnega obvestila, zaradi stalnega razvoja našega programa izdelkov.